

Technisch productblad



PRODUCTOMSCHRIJVING

Lichte en veerkrachtige rotswolplaat met uitstekende akoestische en brandwerende eigenschappen.

TOEPASSING

De Rockwool BouwPlaat Rockstud 204 is in het bijzonder geschikt voor verplaatsbare en niet-verplaatsbare (metaalprofiel) scheidingswanden, waarbij specifieke brand- en geluidseisen worden gesteld.



ROCKWOOL[®]
BRANDVEILIGE ISOLATIE

Technisch productblad

PRODUCTVOORDELEN

- Sterk geluidabsorberend;
- Goede brandwerendheid;
- Eenvoudige en betrouwbare montage;
- Gemakkelijk en snel te verwerken;
- Gegarandeerd blijvende isolatiewaarde;
- Geen naadvorming tussen platen onderling, dus geen warmteverlies.

ALGEMENE EIGENSCHAPPEN

Rockwool rotswol is:

- onbrandbaar, geeft geen rookontwikkeling en veroorzaakt geen giftige gassen;
- waterafstotend, niet-hygroscopisch en niet-capillair;
- isolatie met een dampdiffusieweerstand $\mu \leq 1,3$;
- geluidabsorberend en bevordert de geluidsisolatie van een constructie;
- chemisch neutraal en veroorzaakt of bevordert geen corrosie;
- volledig recycleerbaar;
- niet onderhevig aan krimp of uitzetting;
- geen voedingsbodem voor schimmels.

AFMETINGEN

Tabel 1. Afmetingen en verpakkingsinhoud
BouwPlaat Rockstud 204

Dikte in mm	Lengte in mm	Breedte in mm	Inhoud m ² per pak	Inhoud platen per pak	Colli/ pallet	m ² / pallet
40	1.200	600	10,08	14	16	161,28
45	1.200	600	8,64	12	20	172,80
50	1.200	600	8,64	12	16	138,24
60	1.200	600	7,20	10	16	115,20

THERMISCHE PRESTATIES

- $\lambda_D = 0,037$ W/mK, volgens NBN EN 12667 en NBN EN 13162;
- $c_p = 1030$ J/kgK;
- lineaire uitzetting / krimp: $\alpha \approx 0$ mm/mK.

BRANDVEILIGHEID

Rockwool rotswol is perfect bestand tegen vuur en verdraagt temperaturen tot boven de 1000 °C. Onder brandbelasting blijft de rotswolstructuur intact. Rockwool rotswol blijft isoleren en de draagconstructie beschermen.

De brandveilige Rockwool producten geven geen aanleiding tot het ontstaan van een brand en leveren ook geen bijdrage aan de brandlast. Branduitbreiding kan door een juiste toepassing van Rockwool rotswol voorkomen worden.

Rockwool rotswol voldoet volgens het nieuwe Europese brandklassesysteem aan de allerhoogste eisen, omdat Rockwool rotswol op geen enkele manier een bijdrage levert aan brand (Klasse A1: onbrandbaar, volgens de Europese norm NBN EN 13501-1 en A0 volgens de KB Basisnorm Preventie Brand en Ontploffing van 19.12.1997 conform ISO 1182).

Rockwool rotswol veroorzaakt geen plotselinge vlamoverslag (flashover), veroorzaakt geen rookproductie en geen druppelvorming.

Brandweerstandprestaties

Tabel 2. Testresultaten lichte metalen scheidingswanden met
BouwPlaat Rockstud 204
(getest door Rijksuniversiteit Gent)

Constructie	Dikte in mm	Rf in minuten	Proefverslag nummer
MS 75/1.50.1.A	40	> 30	598.001.16
MS 87,5/2.50.1.A	40	> 60 ⁽¹⁾	-
MS 100/2.50.2.A	40	> 90	598.001.14
MS 100/1.75.1.A	40	> 30	598.001.17
MS 100/1.75.1.A	60	> 60	598.001.13
MS 125/2.75.2.A	40	> 60	598.001.18
MS 160/2.50.50.2.A	40	> 90 ⁽²⁾	-

⁽¹⁾ Indicatieve waarde indien de wand is uitgevoerd naar analogie van MS 75/1.50.1.A

⁽²⁾ Indicatieve waarde indien de wand is uitgevoerd naar analogie van MS 125/2.75.2.A

Toelichting:

- MS staat voor Metal Stud.
- de code 75/1.50.1 bijvoorbeeld, wil zeggen: 75 mm totale wanddikte, met 1 gipskartonplaat, een spouw van 50 mm en weer 1 gipskartonplaat (van 12,5 mm dikte).
- de "A" wil zeggen dat er isolatie in de spouw zit.



ROCKWOOL[®]
BRANDVEILIGE ISOLATIE

Technisch productblad

GELUIDSISOLATIE

Rockwool rotswol zorgt voor inwendige geluidabsorptie en vergroot hierdoor aanzienlijk de geluidsisolatie van de wand.

De "buigslappe" constructie van een scheidingswand zorgt voor een hoge geluidsisolatie. Zeker wanneer dit wordt afgezet tegen het eigen, zeer lage gewicht.

Tabel 3. Geluidsisolatie voor BouwPlaat Rockstud 204 (getest door Katholieke Universiteit Leuven).

Constructie	Dikte in mm	R _w (dB)	Proefverslag nummer
MS 75/1.50.1.A	40	45	3833
MS 87,5/2.50.1.A	40	49	3832
MS 100/2.50.2.A	40	55	3835
MS 100/1.75.1.A	40	48	3870
MS 160/2.50.50.2.A	60	60	3830

De geluidstesten zijn uitgevoerd volgens ISO R 140 en NBN 501-005.

VOCHT

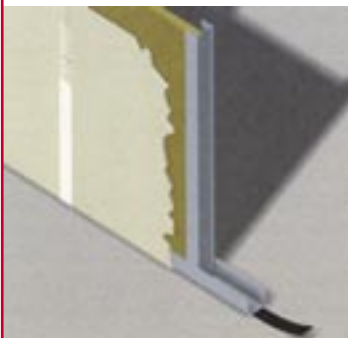
De isolatieplaat is waterafstotend, niet-hygroscopisch en niet-capillair.

Het waterdampdiffusieweerstandsgetal μ van de rotswol is circa 1,3. Rockwool rotswol en is dus vrijwel geheel dampopen.

VERWERKING

De afmetingen van de Rockwool BouwPlaat Rockstud 204 zijn afgestemd op de standaard maatvoering van de gebruikelijke metaalprofielen en wandafmetingen. De plaat is met een isolatiemes op maat te snijden en plaatst zich gemakkelijk in de metaalprofielen. De structuur van rotswol garandeert altijd een goede aansluiting.

Verwerkingsaanbevelingen worden verstrekt op aanvraag.



Goede afdichtingen zijn belangrijk voor de uiteindelijke geluid- of brandprestatie.

MILIEU

Rockwool BouwPlaat Rockstud 204 is volledig recycleerbaar. Rockwool heeft zich ertoe verplicht actief zorg te dragen voor het milieu. Daartoe heeft Rockwool sterk geïnvesteerd in milieuvoorzieningen en het productieproces ingrijpend gewijzigd. De productie-uitval wordt door een recyclagesysteem teruggevoerd in het productieproces. Het productiecentrum van Rockwool heeft een lage milieubelasting.

Dankzij een landelijk retoursysteem en een eigen recyclagefabriek is het grondstoffenverbruik bovendien met maar liefst 40% gedaald.

PALLET RETOOURSERVICE

Houten Unit Load pallets kunt u vanaf 25 stuks laten ophalen door contact op te nemen met firma D.G. de With Ermelo B.V. De pallets worden dan gratis binnen 10 werkdagen opgehaald. Bij voorkeur contact opnemen per fax: +31 341-559 234 (telefoon +31 341-559 254).

CERTIFICERING

- Beschikbare proefrapporten of attesten worden op aanvraag toegezonden.
- Rockwool BouwPlaat Rockstud 204 is opgenomen in de productgoedkeuring ATG 03/H577-1.
- Rockwool bouwisolatie producten zijn CE en KEI (Key-mark) gecertificeerd.

BESTEK

Voor bestekken verwijzen wij naar de bestekservice die oproepbaar is via www.rockwool.be.

Technisch productblad

Rockwool Belgium N.V.

Cluster Park - Romboutsstraat 7, 1932 Zaventem

Afdeling dak: Telefoon 02/715.68.30, Fax 02/715.68.76

Afdeling bouw: Telefoon 02/715.68.05, Fax 02/715.68.70
info@rockwool.be - www.rockwool.be

Productwijzigingen zijn voorbehouden zonder voorafgaande berichtgeving. Rockwool kan geen aansprakelijkheid aanvaarden voor de eventuele aanwezigheid van (zet)fouten en onvolledigheden.

ROCKWOOL®
BRANDVEILIGE ISOLATIE