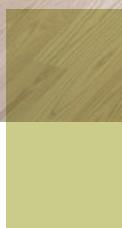
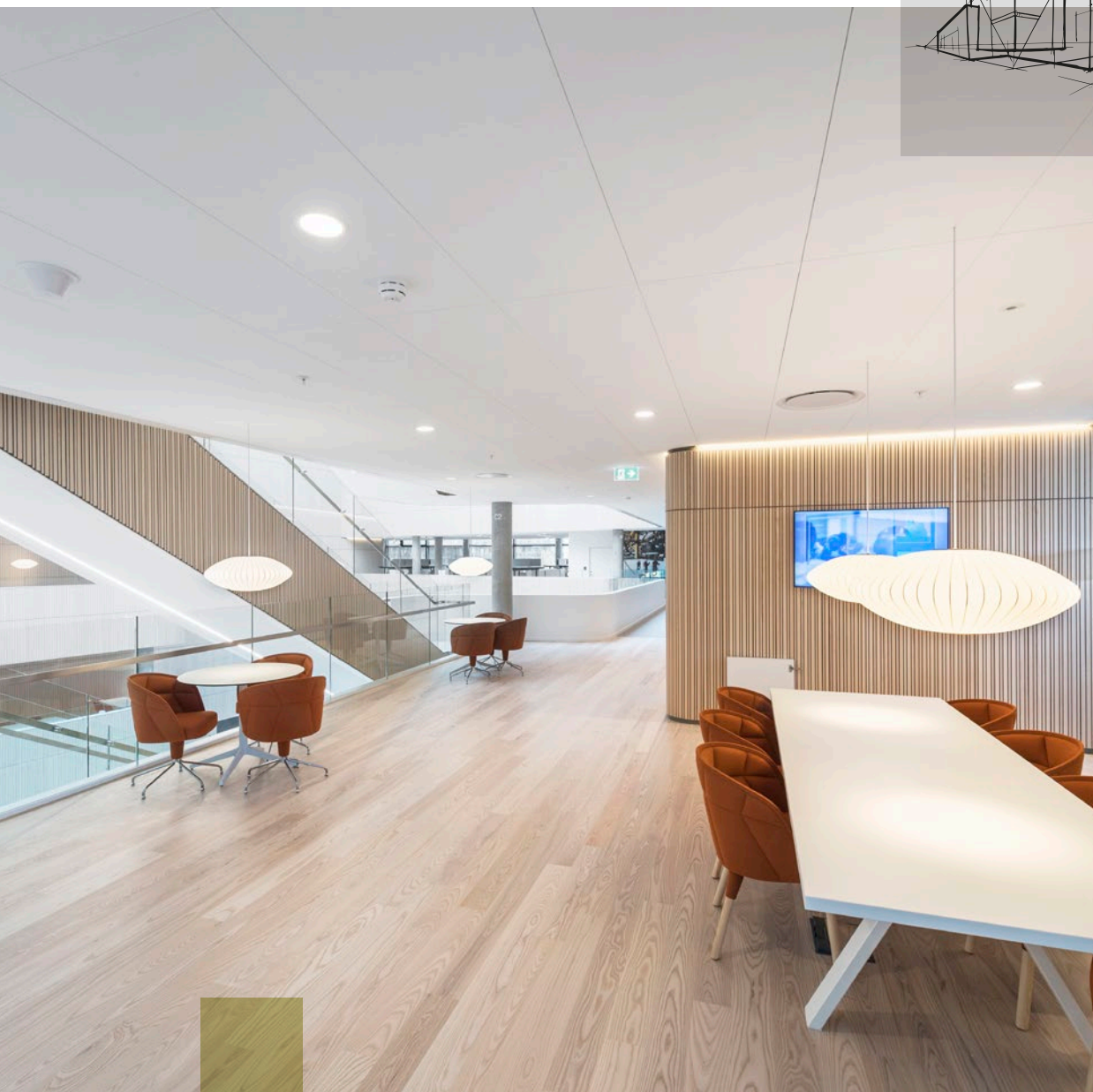
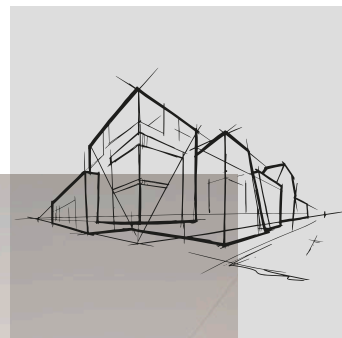


# Rockfon Blanka®

Datablad



# Rockfon Blanka®





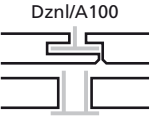
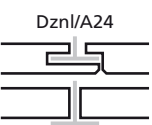







- Rockfon Blanka heeft een uiterst mat en extreem wit oppervlak met een hoge lichtreflectie gekoppeld aan een hoge lichtdiffusie, wat leidt tot energiebesparing en een comfortabele interieuromgeving.
- Dankzij het gladde niet-legrichtinggebonden oppervlak van Rockfon Blanka kan de montagetijd verkort worden. Bovendien is het anti-statische oppervlak bestand tegen stofvorming op de werkplaats.
- Rockfon Blanka is beter bestand tegen vuil en gewone slijtage, waardoor het product langer meegaat.

## Productbeschrijving

- Plafondpaneel bestaande uit steenwol
- Zichtzijde: uiterst mat, glad en extreem wit met mineraalvlies voorzien van een akoestisch-open finishing
- Rugzijde: mineraalvlies
- Duurzame geverfde zijkanten

## Toepassingsgebieden

- Kantoren
- Onderwijs
- Retail
- Vrije tijd
- Gezondheidszorg

Kantafwerking	Afmetingen (mm)	Gewicht (circa, kg/m <sup>2</sup> )	Aanbevolen installatiesysteem
 A15	600 x 600 x 20	2,3	Rockfon® System T15 A™
	1200 x 600 x 20	2,3	Rockfon® System T15 A™
 A24	600 x 600 x 20	2,3	Rockfon® System T24 A™
	1200 x 600 x 20	2,3	Rockfon® System T24 A™
	600 x 600 x 25	2,7	Rockfon® System T24 A™
	1200 x 600 x 25	2,7	Rockfon® System T24 A™
	1500 x 600 x 25	2,7	Rockfon® System T24 A™
	1800 x 600 x 25	2,7	Rockfon® System T24 A™
	2100 x 600 x 25	2,7	Rockfon® System T24 A™
	2400 x 600 x 25	2,7	Rockfon® System T24 A™
	900 x 900 x 25	2,7	Rockfon® System T24 A™
 B	1200 x 1200 x 25	2,7	Rockfon® System T24 A™
	600 x 600 x 20	3,4	Rockfon® System B Adhesive™
 D	1200 x 600 x 20	3,4	Rockfon® System B Adhesive™
	600 x 600 x 20	3,4	Rockfon® System XL T24 D™
 Dzn/A100	1800 x 600 x 20	3,4	Rockfon® System XL T24 D™
	900 x 900 x 25	4,1	Rockfon® System XL T24 D™
	1200 x 300 x 20	3,4	Rockfon® System Bandraaster Dzn/AEX™
	1200 x 600 x 20	3,4	Rockfon® System Bandraaster Dzn/AEX™
	1500 x 300 x 20	3,4	Rockfon® System Bandraaster Dzn/AEX™
	1500 x 600 x 20	3,4	Rockfon® System Bandraaster Dzn/AEX™
	1800 x 300 x 20	3,4	Rockfon® System Bandraaster Dzn/AEX™
	1800 x 600 x 20	3,4	Rockfon® System Bandraaster Dzn/AEX™
	2100 x 300 x 25	4,1	Rockfon® System Bandraaster Dzn/AEX™
	2100 x 600 x 25	4,1	Rockfon® System Bandraaster Dzn/AEX™
 Dzn/A24	2400 x 300 x 25	4,1	Rockfon® System Bandraaster Dzn/AEX™
	2400 x 600 x 25	4,1	Rockfon® System Bandraaster Dzn/AEX™
	1200 x 300 x 20	3,4	Rockfon® System T24 Dzn/AEX™
	1200 x 600 x 20	3,4	Rockfon® System T24 Dzn/AEX™
	1500 x 300 x 20	3,4	Rockfon® System T24 Dzn/AEX™
	1500 x 600 x 20	3,4	Rockfon® System T24 Dzn/AEX™
	1800 x 300 x 20	3,4	Rockfon® System T24 Dzn/AEX™
	1800 x 600 x 20	3,4	Rockfon® System T24 Dzn/AEX™
	2100 x 300 x 25	4,1	Rockfon® System T24 Dzn/AEX™
	2100 x 600 x 25	4,1	Rockfon® System T24 Dzn/AEX™
 E15	2400 x 300 x 25	4,1	Rockfon® System T24 Dzn/AEX™
	2400 x 600 x 25	4,1	Rockfon® System T24 Dzn/AEX™
	600 x 600 x 20	2,8	Rockfon® System T15 E™
	1200 x 600 x 20	2,8	Rockfon® System T15 E™
 E24	600 x 600 x 20	2,8	Rockfon® System Ultraline E™
	1200 x 600 x 20	2,8	Rockfon® System Ultraline E™
	900 x 900 x 25	3,4	Rockfon® System T24 E™
 G	600 x 600 x 20	3,4	Rockfon® System T24 E™
	1200 x 600 x 20	3,4	Rockfon® System T24 E™
 M	600 x 600 x 20	3,4	Rockfon® System G direct™
	1200 x 600 x 20	3,4	Rockfon® System T24 M™
	900 x 900 x 25	4,1	Rockfon® System T24 M™
 X	600 x 600 x 22	3,7	Rockfon® System T24 M™
	1200 x 600 x 22	3,7	Rockfon® System T24 X™
	1800 x 600 x 22	3,7	Rockfon® System T24 X™
	900 x 900 x 25	4,1	Rockfon® System T24 X™
	600 x 600 x 22	3,7	Rockfon® System T24 X DLC™
	1200 x 600 x 22	3,7	Rockfon® System T24 X DLC™
 Z	1800 x 600 x 22	3,7	Rockfon® System T24 X DLC™
	900 x 900 x 25	4,1	Rockfon® System T24 X™
	600 x 600 x 20	3,4	Rockfon® System T24 X DLC™
 Z	1200 x 600 x 20	3,4	Rockfon® System T24 Z™
	1800 x 600 x 20	3,4	Rockfon® System T24 Z™
	600 x 600 x 20	3,4	Rockfon® System T24 Z™

Bij panelen van 900 x 900 mm met een M- of X-kant moet u een specifiek daarvoor ontworpen profiel gebruiken. Dit zorgt voor een duurzaam en mooi resultaat. Neem voor meer informatie contact op met Rockfon.

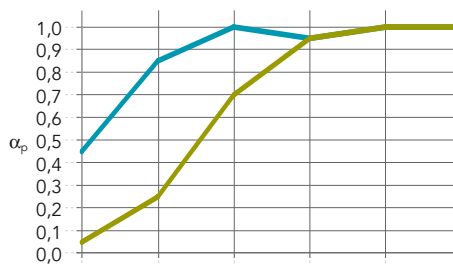


## Prestaties



### Geluidsabsorptie

$\alpha_w$ : tot 1,00 (Klasse A)



Dikte (mm) /  
Afhanghoogte (mm)

	125 Hz	250 Hz	500 Hz	1000 Hz	2000 Hz	4000 Hz	$\alpha_w$	Absorptieklasse	NRC
20-25 / 200	0,45	0,85	1,00	0,95	1,00	1,00	1,00	A	0,95
20 / 20	0,05	0,25	0,70	0,95	1,00	1,00	0,55	D	0,70



### Brandreactie

A1



### Lichtreflectie en lichtdiffusie

87 % lichtreflectie  
> 99 % lichtdiffusie



### Luchtvochtigheid en dimensiestabiliteit

Tot 100% RV.  
Geen zichtbare doorbuiging bij hoge  
luchtvochtigheid  
C/0N



### Reinigbaarheid

- Stofzuiger
- Vochtige doek



### Hygiëne

Steenwol draagt niet bij aan de  
groei van micro-organismen.



### Visueel uiterlijk

Extreem wit oppervlak  
L-waarde: 94,5



### Duurzaamheid oppervlak

Verhoogde duurzaamheid en  
vuilbestendigheid.

Natte veegweerstand: Klasse 1

*De natte veegweerstand werd getest  
in overeenstemming met EN ISO  
11998:2007, en gewaardeerd op een  
schaal van 1 tot 5, waarbij 1 het beste  
resultaat is*

*De whited (L-waarde) van het product werd  
getest in overeenstemming met ISO 7724  
en gemeten op een schaal van 1 (zwart) tot  
100 (wit).*

Diep mat oppervlak, komt uitstekend  
tot zijn recht bij kritiek zijlicht  
Glansgraad: 0,8 glanseenheden onder  
een hoek van 85°

*De glansgraad van het product werd getest  
in overeenstemming met ISO 2813.*



### Milieu

Volledig recycleerbaar



### Binnenklimaat

Een selectie van Rockfon  
producten beschikt over de  
Finse M1- emissieclassificatie  
van bouwmaterialen en het  
Deense Indoor-klimaatlabel  
voor producten met een lage  
VOS-emissie



### Stootvastheid

Klasse 3A (bevestigingsclip)  
Stootvastheid van Rockfon Blanka met  
kantafwerking Z of M geïnstalleerd  
door middel van een borgingsclip  
werd getest door een geaccrediteerd  
laboratorium volgens EN13964 –  
Annex D en geïnclassificeerd volgens  
Klasse 3A



### Brandwerendheid (NL) / Brandweerstand (BE)

Brandrapporten op aanvraag  
verkrijgbaar.

Rockfon® is een geregistreerd handelsmerk van de ROCKWOOL Group.

-  [twitter.com/RockfonBenelux](https://twitter.com/RockfonBenelux)
-  [linkedin.com/company/Rockfon-bnl](https://linkedin.com/company/Rockfon-bnl)
-  [instagram.com/Rockfon\\_official](https://instagram.com/Rockfon_official)
-  [facebook.com/RockfonBNL](https://facebook.com/RockfonBNL)
-  [youtube.com/RockfonNetherlands](https://youtube.com/RockfonNetherlands)
-  [youtube.com/RockfonBelgium](https://youtube.com/RockfonBelgium)

07.2019 | Alle vermelde kleurcodes zijn gebaseerd op het NCS Natural Colour System® , eigendom van en gebruikt onder licentie van NCS Colour AB, Stockholm 2012 of op de RAL Kleurenstandaard. Rockfon is een gedeponeerd merk. Iedere technische wijziging of wijziging aan productassortiment of aan de inhoud van deze brochure dient niet verplicht op voorhand gecommuniceerd te worden.

#### **Rockfon**

(ROCKWOOL B.V.)  
Industrieweg 15  
6045 JG Roermond  
Postbus 1160  
6040 KD Roermond  
Nederland

T +31 (0)475 353 035  
F +31 (0)475 353 681

[info@rockfon.nl](mailto:info@rockfon.nl)  
[www.rockfon.nl](http://www.rockfon.nl)

#### **Rockfon**

(ROCKWOOL BVBA)  
Oud Sluisstraat 5  
2110 Wijnegem  
België

T +32 (0)2 715 68 68  
F +32 (0)2 715 68 69

[info@rockfon.be](mailto:info@rockfon.be)  
[www.rockfon.be](http://www.rockfon.be)

