

## FOAMGLAS® WALL BOARD T3+

Pagina: 1

Datum: 02.01.2017

Vervangt: 00.00.0000

www.foamglas.com



FOAMGLAS® WALL BOARD T3+ panelen bestaan uit samengekleefde FOAMGLAS® T3+-platen. De onderzijde van de panelen zijn bedekt met een wit mineraal glasvlies en de bovenzijde met een mineraal glasvlies + PE-film (geel bedrukt).

## Verpakkingsgegevens (per pak)

Lengte x breedte [mm]	1200 x 600							
Dikte [mm]	50	60	70	80	90	100	110	120
R <sub>D</sub> [m²K/W]	1.35	1.65	1.90	2.20	2.50	2.75	3.05	3.30
Aantal platen	5	4	4	3	3	3	2	2
Vierkante meter [m²]	3.60	2.88	2.88	2.16	2.16	2.16	1.44	1.44

Lengte x breedte [mm]	1200 x 600							
Dikte [mm]	130	140	150	160	170	180		
R <sub>D</sub> [m²K/W]	3.60	3.85	4.15	4.40	4,7	5,0		
Aantal platen	2	2	2	2	14*	14*		
Vierkante meter [m²]	1.44	1.44	1.44	1.44	10.08	10.08		

Andere afmetingen zijn verkrijgbaar op aanvraag.

\* Niet verpakt per pak, maar iedere palet bevat 14 panelen.

## Algemene eigenschappen van FOAMGLAS® cellulair glas isolatie

Omschrijving	: FOAMGLAS® bestaat uit gerecycleerd glas (≥ 60%) en minerale grondstoffen die in de natuur vrijwel onbegrensd voorhanden zijn, zoals zand, dolomiet, kalk, ... Het is een anorganisch product opgeschuimd zonder milieubelastende drijfgassen. Het is onbrandbaar, bevat geen brandwerende producten en geeft geen schadelijke rookgassen vrij.
Brandreactie (EN 13501-1)	: Euroklasse A1 (kernmateriaal), onbrandbaar, geen schadelijke gassen.
Gebruikstemperatuur	: Van -265°C tot +430°C
Dampdiffusieweerstand (EN ISO 10456)	: $\mu = \infty$
Hygroscopiciteit	: nul
Capillariteit	: nul
Smeltpunt (cf DIN 4102-17)	: >1000 C°
Lineaire uitzettingscoëfficiënt (EN 13471)	: $9 \times 10^{-6} K^{-1}$
Soortelijke warmte (EN ISO 10456)	: 1000 J/(kg·K)

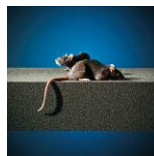
## FOAMGLAS®-eigenschappen



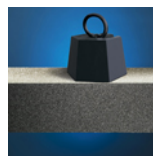
Permanente prestaties



Waterdicht



Bestand tegen ongedierte



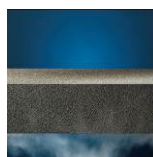
Drukbestendig



Zuurbestendig



Onbrandbaar



Waterdampdicht



Maatvast



Ecologisch



Bescherming tegen radon



# FOAMGLAS<sup>®</sup> WALL BOARD T3+

---

Pagina: 2

Datum: 02.01.2017

Vervangt: 00.00.0000

www.foamglas.com

---

## 1. Producteigenschappen volgens EN 13167 <sup>1)</sup>

---

Volumemassa ( $\pm 10\%$ ) (EN 1602)	: 100 kg/m <sup>3</sup>
Dikte (EN 823) $\pm 2$ mm	: van 50 tot 180 mm
Lengte (EN 822) $\pm 5$ mm	: 1200 mm
Breedte (EN 822) $\pm 2$ mm	: 600 mm
Warmtegeleidingscoëfficiënt (EN ISO 10456)	: $\lambda_D \leq 0.036$ W/(m·K)
Brandreactie (EN 13501-1)	: Euroklasse E (Kernmateriaal Euroklasse A1)
Weerstand tegen puntlast (EN 12430)	: PL $\leq 1.5$ mm
Drukweerstand (EN 826 annex A)	: CS $\geq 500$ kPa
Buigsterkte (EN 12089)	: BS $\geq 450$ kPa
Haakse treksterkte (EN 1607)	: TR $\geq 100$ kPa

<sup>1)</sup> Het CE-merk van conformiteit is een verklaring van conformiteit met de verplichte essentiële eisen van CPD, zoals vermeld in EN 13167. Binnen het CEN Keymark certificaat werden alle vermelde eigenschappen gecertificeerd door een goedgekeurde, genotificeerde en geaccrediteerde derde partij.

## 2. Specifieke nationale productgegevens

---

Environmental Product Declaration (ISO 14025 and EN 15804) : EPD-PCE-20150042-IBA1-DE

## 3. Toepassingsgebied

---

Isoleren van:

- gevels en spouwmuren
- buiten- en binnenmuren.