

## FOAMGLAS® WALL BOARD T4+

Pagina: 1

Datum: 01.05.2013

Vervangt: 28.06.10

www.foamglas.com



FOAMGLAS® WALL BOARD T4+ panelen bestaan uit samengekleefde FOAMGLAS® T4+-platen. Beide zijden van de panelen worden bedekt met een glasvlies. De bovenzijde bekleding is geel, aan de onderkant is er een wit glasvezel.

## Verpakkingsgegevens (per pak)

Lengte x breedte [mm]	1200 x 600							
Dikte [mm]	40	50	60	70	80	90	100	110
Aantal platen	6	5	4	4	3	3	3	2
Vierkante meter [m <sup>2</sup> ]	4.32	3.60	2.88	2.88	2.16	2.16	2.16	1.44

Lengte x breedte [mm]	1200 x 600							
Dikte [mm]	120	130	140	150	160	170	180	
Aantal platen	2	2	2	2	2	14*	14*	
Vierkante meter [m <sup>2</sup> ]	1.44	1.44	1.44	1.44	1.44	10.08	10.08	

Andere afmetingen zijn verkrijgbaar op aanvraag.

\* Niet verpakt per pak, maar ieder palet bevat 14 panelen.

## Algemene eigenschappen van FOAMGLAS® cellulair glas isolatie

## Omschrijving

: FOAMGLAS® bestaat uit gerecycleerd glas (≥ 60%) en minerale grondstoffen die in de natuur vrijwel onbegrensd voorhanden zijn, zoals zand, dolomiet, kalk, ... Het is een anorganisch product opgeschuimd zonder milieubelastende drijfgassen. Het is onbrandbaar, bevat geen brandwerende producten en geeft geen schadelijke rookgassen vrij.

Brandreactie (EN 13501-1)

: Euroklasse A1 (kernmateriaal), onbrandbaar, geen schadelijke gassen.

Gebruikstemperatuur

: Van -265°C tot +430°C

Dampdiffusieweerstand (EN ISO 10456)

:  $\mu = \infty$

Hygroscopiciteit

: nul

Capillariteit

: nul

Smeltpunt (cf DIN 4102-17)

: >1000 C°

Lineaire uitzettingscoëfficiënt (EN 13471)

:  $9 \times 10^{-6} \text{ K}^{-1}$

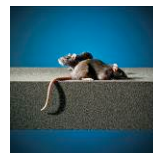
Soortelijke warmte (EN ISO 10456)

: 1000 J/(kg·K)

## FOAMGLAS®-eigenschappen



Waterdicht



Bestand tegen ongedierte



Drukbestendig



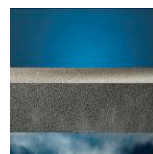
Zuurbestendig



Gemakkelijk te verwerken



Onbrandbaar



Waterdampdicht



Maatvast



Ecologisch



Bescherming tegen radon



# FOAMGLAS® WALL BOARD T4+

Pagina: 2

Datum: 01.05.2013

Vervangt: 28.06.10

www.foamglas.com

## 1. Producteigenschappen volgens EN 13167 <sup>1)</sup>

Volumemassa (± 10%) (EN 1602)	: 115 kg/m <sup>3</sup>
Dikte (EN 823) ± 2 mm	: van 40 tot 180 mm
Lengte (EN 822) ± 5 mm	: 1200 mm
Breedte (EN 822) ± 2 mm	: 600 mm
Warmtegeleidingscoëfficiënt (EN ISO 10456)	: $\lambda_D \leq 0.041$ W/(m·K)
Brandreactie (EN 13501-1)	: Euroklasse E (Kernmateriaal Euroklasse A1)
Weerstand tegen puntlast (EN 12430)	: PL $\leq$ 1.5 mm
Drukweerstand (EN 826 annex A)	: CS $\geq$ 600 kPa
Buigsterkte (EN 12089)	: BS $\geq$ 450 kPa
Haakse treksterkte (EN 1607)	: TR $\geq$ 150 kPa

<sup>1)</sup> Het CE-merk van conformiteit is een verklaring van conformiteit met de verplichte essentiële eisen van CPD, zoals vermeld in EN 13167. Binnen het CEN Keymark certificaat werden alle vermelde eigenschappen gecertificeerd door een goedgekeurde, genotificeerde en geaccrediteerde derde partij.

## 2. Specifieke nationale productgegevens

Buigingsmodulus van elasticiteit	: E = 700 MN/m <sup>2</sup>
Thermische diffusiviteit op 0°C	: $4.2 \times 10^{-7}$ m <sup>2</sup> /sec
ATG	: 11/H539
BRE Green Guide Rating	: A

## 3. Toepassingsgebied

Isoleren van:

- gevels
- muren