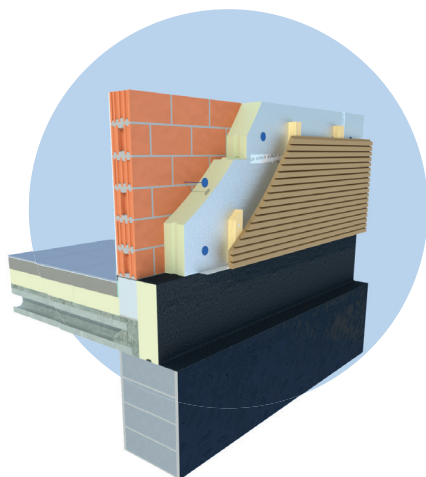


## Isolatieplaat voor spouwmuur en geventileerde gevel

WALL A is een PIR isolatieplaat Euroklasse D bekleed aan beide zijden met een gasdichte zuivere aluminiumbekleding van ca. 50 µm.



**Toepassing** Isolatieplaten voor de spouwmuur, toepasbaar in geventileerde gevels

**Isolatie** Polyisocyanuraat (PIR)  
Gedeclareerde lambda-waarde ( $\lambda_p$ ) : 0,022 W/m.K

**Bekleding** A : lichtgewafelde, gasdichte zuivere aluminium van ca. 50 µm

**Afmetingen** Standaard: 1200 x 600 mm

**Randafwerking** Tand- & groefverbinding aan de 4 zijden



Isolatie-dikte [mm]	R <sub>D ISOL</sub> waarde [m <sup>2</sup> K/W] CE	Platen per pak	m <sup>2</sup> per pak	Platen per pallet	m <sup>2</sup> per pallet	m <sup>2</sup> volle vracht [= 22 pal.]	In stock	Op aanvraag*
<b>WALL A : 1200 x 600 MM</b>								
40	1,80	12	8,64	120	86,40	1.900,80		vanaf 1000 m <sup>2</sup>
50	2,25	10	7,20	100	72,00	1.584,00		vanaf 1000 m <sup>2</sup>
60	2,70	8	5,76	80	57,60	1.267,20	✓	
70	3,15	7	5,04	70	50,40	1.108,80		vanaf 1000 m <sup>2</sup>
80	3,60	6	4,32	60	43,20	950,40	✓	
90	4,05	5	3,60	50	36,00	792,00		vanaf 1000 m <sup>2</sup>
100	4,50	5	3,60	50	36,00	792,00	✓	
110	5,00	4	2,88	40	28,80	633,60		vanaf 1000 m <sup>2</sup>
120	5,45	4	2,88	40	28,80	633,60	✓	
140	6,35	3	2,16	36	25,92	570,24	✓	
160	7,25	3	2,16	30	21,60	475,20		vanaf 1000 m <sup>2</sup>

\* Max. 5% overproductie verplicht af te nemen

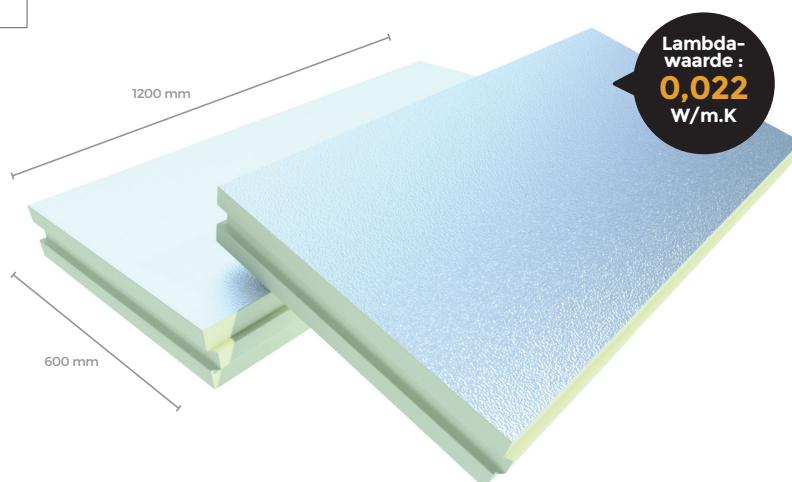


## Technische eigenschappen

Gedeclareerde warmtegeleidingscoëfficiënt : $\lambda_D$ volgens EN 13165 : 2015	0,022 W/m.K
Drukweerstand bij 10% vervorming : CS(10/Y)150 volgens EN 826	$\geq 150$ kPa (1,5 kg/cm <sup>2</sup> )
Treksterkte loodrecht	TR80 $\geq 80$ kPa
Dimensionele stabiliteit 48h, 70°C, 90%RV 48h, -20°C	DS(70,90)3 : $\Delta e_{l,b} \leq 2$ / $\Delta e_{d} \leq 6$ DS(-20,-)1 : $\Delta e_{l,b} \leq 1$ / $\Delta e_{d} \leq 2$
Vervorming onder druk en temperatuur	DLT(2) $\leq 5\%$
Dichtheid van het PIR schuim	32 kg/m <sup>3</sup> $\pm 3$ kg/m <sup>3</sup>
Dampdiffusieweerstandsgetal van het PIR schuim : $\mu$	50-100
Brandreactieklasse	D-s2-d0 volgens EN 13501-1
Waterabsorptie lange termijn	WL(T)2 volgens EN 13165 < 2%

## Attesten

KOMO	CTG 578
FIW	WLS023 WAB, WAA, WZ WH, WI, DZ, DI
CE	$\lambda$ 0,022 W/m.K
DOP	UTHERM WALL A v1
EPD	EPD-IVP-20140207-IBE1-DE



Voor stock- en leveringsvoorwaarden: informeer bij UNILIN, division insulation.