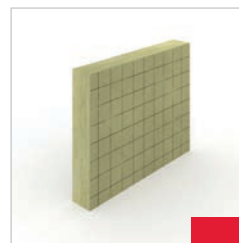


# Rockfit Duo

Isolatie voor spouwmuren en vliesgevels



## Productomschrijving

Rockfit Duo is een rotswolplaat met een harde toplaag (ca. 60 kg/m<sup>3</sup>), voorzien van ruitraster en een flexibele achterzijde (ca. 35 kg/m<sup>3</sup>).

## Toepassing

Rockfit Duo is uitermate geschikt als thermische en akoestische isolatie van:

- Gemetselde spouwmuren met gedeeltelijke spouwvulling;
- Gemetselde spouwmuren met volledige spouwvulling;
- Vliesgevels met open of gesloten voegen.

Rockfit Duo kan worden toegepast binnen de REDAir geventileerde geveloplossing.

# Rockfit Duo

## Isolatie voor spouwmuren en vliesgevels

### Productvoordelen

- Duurzame, constante isolatiewaarde;
- Brandreactieklasse EUROCLASS A1, volgens EN 13501-1;
- Rotswolplaat met extra harde voorzijde ( $\pm 60 \text{ kg/m}^3$ ) en een flexibele achterzijde ( $\pm 35 \text{ kg/m}^3$ );
- Gemakkelijk te verwerken;
- Strakkere verwerking en geen insnoering rozetten (geen matrasedoorval) door harde voorzijde;
- Eenvoudige maatvoering door speciaal rasterpatroon op harde voorzijde;
- Door structuur rotswol geen naadvorming tussen platen onderling, waardoor geen warmteverliezen. Snellere verwerking doordat tussen platen onderling geen tapes nodig zijn;
- Voorkomt valse spouw. Rockfit Duo is veerkrachtig en vangt onffenheden op, zodat overall een goede aansluiting tegen de binnenmuur wordt verzekerd;
- Past perfect rond ramen en deuren, en sluit goed aan in hoeken zonder gebruik te hoeven maken van additionele afdichtingsmaterialen. De plaat kan gemakkelijk op maat worden gesneden;
- Geen problemen bij rondbogen. Rockfit Duo kan moeiteloos de lijnen van de constructie volgen;
- Goede geluidabsorberende eigenschappen en voorkomt spouwresonanties. Toepassing van Rockfit Duo levert extra geluidisolatie van de constructie op;
- Voorkomt thermische en akoestische contactbruggen.

### Algemene eigenschappen ROCKWOOL rotswol

- Uitstekend thermisch isolerend, niet onderhevig aan krimp of uitzetting waardoor koudebruggen worden voorkomen. Geen thermische veroudering en dus constante isolerende prestaties gedurende de hele levensduur van het gebouw;
- Onbrandbaar, veroorzaakt vrijwel geen rookontwikkeling en geen giftige gassen bij brand. Bestand tegen temperaturen tot boven de  $1.000^\circ\text{C}$ . Veroorzaakt geen flash-over. Beste brandreactieclassificatie EUROCLASS A1, volgens EN 13501-1;
- Zeer geluidabsorberend en verhoogt de geluidsisolatie van een constructie;
- Milieuvriendelijk, natuurlijk materiaal en volledig recycleerbaar. Draagt in belangrijke mate bij aan de duurzaamheid van gebouwen;
- Waterafstotend, niet-hygroscopisch en niet-capillair;
- Chemisch neutraal en veroorzaakt of bevordert geen corrosie;
- Geen voedingsbodem voor schimmels.

### Assortiment en $R_D$ waarden

| Dikte (mm) | $R_D$ ( $\text{m}^2\cdot\text{K}/\text{W}$ ) | Dikte (mm) | $R_D$ ( $\text{m}^2\cdot\text{K}/\text{W}$ ) |
|------------|--|------------|--|
| 75         | 2,10   | 130        | 3,70   |
| 80         | 2,25   | 140        | 4,00   |
| 90         | 2,55   | 150        | 4,25   |
| 100        | 2,85   | 155        | 4,40   |
| 110        | 3,10   | 160        | 4,55   |
| 120        | 3,40   | 175        | 5,00   |
| 125        | 3,55   | 200        | 5,70   |

Andere diktes op aanvraag  
Afmetingen: 1.000 x 800 mm

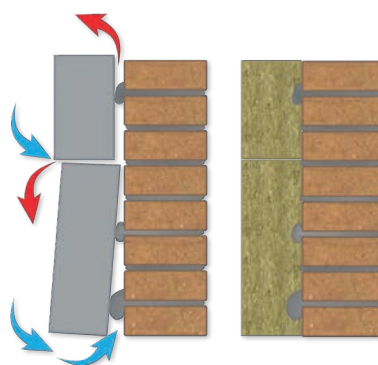
### Technische informatie

|                             | Waarde                         | Norm       |
|-----------------------------|--------------------------------|------------|
| $\lambda_D$                 | 0,035 W/m.K                    | EN 12667   |
| EUROCLASS                   | A1                             | EN 13501-1 |
| Waterabsorptie              | WS ( $\leq 1 \text{ kg/m}^2$ ) | EN 1609    |
| Dampdiffusieweerstandsgetal | $\mu \sim 1,0$<br>(dampopen)   |            |
| CE-markering                | Ja                             |            |
| Technische goedkeuring      | ATG 1766 <sup>(1)</sup>        |            |

<sup>(1)</sup> ATG 1766 voor spouwmuren

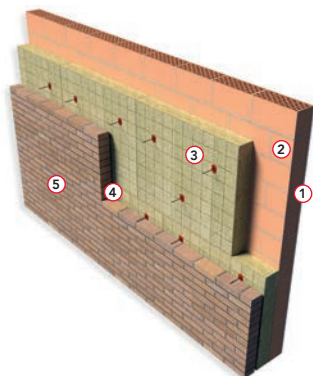
### Rockfit Duo, een unieke isolatieplaat met twee verschillende zijden.

Rockfit Duo, heeft twee verschillende zijden. De ene is hard, de andere flexibel. De flexibele zijde wordt tegen het binnenblad van de spouw geplaatst. Door de goede aansluiting op het binnenspouwblad wordt warmteverlies door convectiestromen voorkomen. Door de harde zijde blijft de plaat stevig en makkelijk hanteerbaar, biedt het een betere weerbestendigheid en een hogere weerstand tegen indrukking bij het plaatsen van de rozetten.



## Voorbeeldconstructies

### Spouwmuur met gedeeltelijke spouwvulling



1. Pleisterlaag ca. 10 mm
2. Snelbouwsteen metselwerk, dikte 140 mm
3. Rockfit Duo
4. Niet geventileerde luchtspouw
5. Baksteen metselwerk, dikte 90 mm

### Resultaten spouwmuur met gedeeltelijke spouwvulling

| $U_c$ (W/m <sup>2</sup> .K) | Dikte Rockfit Duo |
|-----------------------------|-------------------|
| 0,32                        | 90 mm             |
| <b>0,24</b>                 | <b>125 mm</b>     |
| 0,20                        | 155 mm            |
| 0,15                        | 210 mm *          |

\* In twee lagen

Opmerking: berekening volgens NBN B62-002:2008, met 5 roestvrij stalen spouwankers per m<sup>2</sup>.

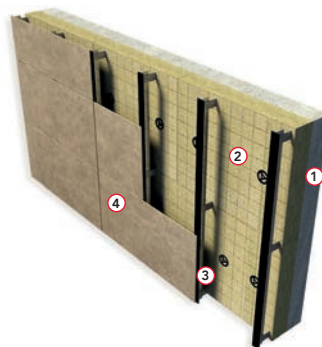
### Resultaten spouwmuur met volledige spouwvulling

| $U_c$ (W/m <sup>2</sup> .K) | Dikte Rockfit Duo |
|-----------------------------|-------------------|
| 0,32                        | 90 mm             |
| <b>0,24</b>                 | <b>130 mm</b>     |
| 0,20                        | 160 mm            |
| 0,15                        | 220 mm *          |

\* In twee lagen

Opmerking: berekening volgens NBN B62-002:2008, met 5 roestvrij stalen spouwankers per m<sup>2</sup>.

### Vlies- of natuursteengevel



1. Gewapend beton
2. Rockfit Duo
3. Al dan niet geventileerde luchtspouw
4. Gevelbekleding met open of gesloten voegen

### Resultaten vlies- of natuursteengevel

Het is gezien de sterke variëteit in typen vliesgevels en de daarbij toegepaste bevestigingsystemen helaas niet mogelijk een eenduidig overzicht te geven van standaard vliesgevelconstructies met de bijbehorende thermische prestaties.

Daarom wordt hier volstaan met de visualisatie van de basisopbouw van de open (sterk geventileerde) vliesgevel en de gesloten (niet-geventileerde) vliesgevel. Belangrijke noot is dat voor elk type vliesgevelconstructie een aparte berekening dient te worden gemaakt, waarbij de invloed van het bevestigingssysteem volledig meegerekend wordt.

Afhankelijk van de ophangconstructie kan het nodig zijn om 30 - 40% beter te isoleren.

## Verwerking

Verantwoord isoleren impliceert de keuze van een goed product, maar ook een verzorgde plaatsing. Hoe beter deze plaatsing, hoe hoger het thermisch en akoestisch rendement. Een aantal richtlijnen is aangegeven in Butgb Informatieblad 2011/1 "Geïsoleerde spouwmuren met gevelmetselwerk", alsook in de Technische Goedkeuring ATG 1766 voor ROCKWOOL producten in spouwtoepassing.

### De "open tijd"

Rockfit Duo is waterafstotend. In combinatie met de goede vormstabiliteit en aansluiting kan de isolatielaag enige tijd blootgesteld worden alvorens de buitenafwerking wordt geplaatst. Rockfit Duo biedt waarborg in dit verband.

Toegelaten open periode op de gevel:

- Tot 25 meter hoog: 3 maanden;
- Tussen 25 en 50 meter hoog: 2 maanden;
- Tussen 50 en 100 meter hoog: 1 maand.

### Vliesgevels

Vliesgevels zijn erg gebruikelijk in kantoor- en hoogbouw. In feite betreft het een bijzondere spouwmuurconstructie, waarbij het relatief dunne buitenblad (natuursteen, metalen structuren, etc.) met speciale ankers volledig aan het binnenblad of het draagskelet is opgehangen.

### Glasgevels: richtlijnen productkeuze Rockfit Duo

De hierna volgende richtlijnen onderscheiden de keuze van ROCKWOOL isolatie naargelang sprake is van ondoorschijnende of lichtdoorlatende vliesgevels. Deze richtlijnen gelden als algemeenheid. Het blijft aangeraden om voor ieder specifiek geval ROCKWOOL te contacteren om advies in te winnen.

- Voor gevels met ondoorschijnend en waterdicht buitenblad (metaal, kunststof, blind glas, etc.), matig of niet geventileerd, kan Rockfit Duo zondermeer worden toegepast;
- Bij ondoorschijnende gevels met een capillair buitenblad, zoals baksteen gevelmetselwerk, of voor ondoorschijnende buitengevels met open voegen, is Rockfit Duo, door zijn hoge waterafstotendheid, bij uitstek aangewezen;
- Bij doorschijnende wanden (bvb. doorzichtig glas) is er een permanente UV-belasting. In dat geval kan volgend onderscheid als richtlijn gelden:

#### 1. Doorlaat UV-stralen $\leq$ 15%, spouw niet of zwak geventileerd

Rockfit Duo is toepasbaar.

#### 2. Doorlaat UV-stralen $\leq$ 15%, sterk geventileerde spouw of structuur met open voegen

Rockfit Duo is toepasbaar, mits bekleed met mineraalvlies of dampopen folie (niet door ROCKWOOL leverbaar).

#### 3. Doorlaat UV-stralen $>$ 15%, spouw niet of zwak geventileerd, spouw sterk geventileerd of structuur met open voegen

Rockfit Duo, mits bekleed met specifiek UV-bestendige afwerking (niet door ROCKWOOL leverbaar).

Verdere aanbevelingen worden verstrekt op aanvraag.

## RockTect Corner Strip

Speciaal voor het sluiten van openstaande naden bij uitwendige, ietwat onregelmatige hoeken van de geïsoleerde spouwmuur. De geïnstalleerde RockTect Corner Strips zorgen voor een optimale thermische prestatie en een professionele afwerking.

## RockTect Plug

Isolatieplug voor snel en eenvoudig bevestigen van één- of tweelaags toegepaste ROCKWOOL isolatieplaten op (vlies)gevels. Door de stevigheid van ROCKWOOL isolatie in combinatie met de 90 mm schoteldiameter treedt er geen insnoering op rondom de pluggen. Het zogenoemde matrasedeffect blijft hierdoor achterwege.





## Services

### Technisch Advies

Bij onze bouwkundige specialisten kunt u terecht voor advies met betrekking tot thermische en bouwfysische berekeningen, bouwregelgeving, producttoepassingen, verwerking, detailleringen, brandveiligheid, akoestiek, milieu en duurzaamheidsaspecten. We denken graag in een vroeg stadium met u mee, om zo de optimale isolatie-oplossing te vinden voor uw project.

[rockwool.be/contact](http://rockwool.be/contact)

### Pallet Retour Service

Laat lege pallets niet rondslingeren op de bouwwerf, maar laat ze gratis ophalen middels onze Pallet Retour Service.

[rockwool.be/palletretourservice](http://rockwool.be/palletretourservice)

### Rockcycle®

Met Rockcycle helpen we u bij het inzamelen van rotswolresten van de bouwwerf voor recyclage en met de verdere logistieke afhandeling.

[rockwool.be/rockcycle](http://rockwool.be/rockcycle)

### Rockfit 25 spouwgarantie

ROCKWOOL staat garant voor een uitstekende productkwaliteit. Daarom bieden wij 25 jaar garantie op de Rockfit producten. Het project wordt vooraf door de aannemer aangemeld. Indien aan de voorwaarden wordt voldaan en de isolatie conform de verwerkingsvoorschriften wordt aangebracht, ontvangt de opdrachtgever via de aannemer een garantiecertificaat.

[rockwool.be/spouwgarantie](http://rockwool.be/spouwgarantie)



## Tools

### U-waarde Calculator

Bereken snel en handig de U-waarde van een constructie met de gratis ROCKWOOL U-waarde Calculator.

[rockwool.be/uwaarde](http://rockwool.be/uwaarde)

### Bestekservice

Download de gewenste bestekteksten met de gratis online Bestekservice van ROCKWOOL.

[rockwool.be/bestekservice](http://rockwool.be/bestekservice)

### Bouwkundige details

ROCKWOOL heeft detailtekeningen voor spouwmuren ontwikkeld. Hiermee bouwt u niet alleen energiezuinig, maar ook comfortabel, duurzaam en brandveilig. De tekeningen zijn beschikbaar in PDF- en DWG-formaat.

[rockwool.be/detailtekening](http://rockwool.be/detailtekening)

### BIM Solution Finder

De BIM Solution Finder biedt de meest actuele BIM-objecten en -modellen voor een groot deel van het ROCKWOOL assortiment.

[rockwool.be/bim](http://rockwool.be/bim)

## ROCKWOOL BVBA

Oud Sluisstraat 5, 2110 Wijnegem, Belgium

T +32 (0) 2 715 68 05

E [info@rockwool.be](mailto:info@rockwool.be) · [rockwool.be](http://rockwool.be)



Productwijzigingen zijn voorbehouden zonder voorafgaande berichtgeving.  
ROCKWOOL kan geen aansprakelijkheid aanvaarden voor de eventuele aanwezigheid van (zet)fouten en onvolledigheden.