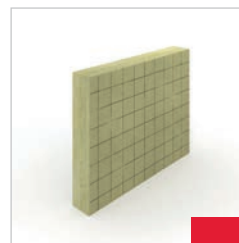


Rockfit Premium

Isolatie voor spouwmuren, vliesgevels
en woningscheidende wanden



Productomschrijving

Rockfit Premium is een extra stevige en waterafstotende spouwplaat (ca. 50 kg/ m³) met hoge thermische prestatie. Ook leverbaar met zwart mineraalvlies, voor schaduw effect in vliesgevels met open voegen (Rockfit Premium black).

Toepassing

Rockfit Premium is geschikt voor thermische en akoestische isolatie van:

- Gemetselde spouwmuren met gedeeltelijke spouwvulling;
- Gemetselde spouwmuren met volledige spouwvulling;
- Vliesgevels met open of gesloten voegen.
- Woningscheidende wanden (gemene muren).

Rockfit Premium kan worden toegepast binnen de REDAir geventileerde geveloplossing.

Rockfit Premium

Isolatie voor spouwmuren, vliesgevels en woningscheidende wanden

Productvoordelen

- Brandreactieklasse EUROCLASS A1, volgens EN 13501-1;
- Uiterst stevige spouwplaat met een hoge densiteit (gemiddeld 50 kg/m³);
- Gemakkelijk en snel te verwerken;
- Voorkomt valse spouw: Rockfit Premium is veerkrachtig en vangt oneffenheden op zodat overal een goede aansluiting tegen de binnenmuur wordt verzekerd;
- Past perfect rond ramen en deuren, en sluit goed aan in hoeken zonder gebruik van extra afdichtingsmaterialen.
De plaat kan gemakkelijk op maat worden gesneden;
- Schuift vlot over de spouwankers zonder scheuren te maken. Vooraf perforaties maken in Rockfit Premium is niet nodig. De isolatie wordt eenvoudig over de spouwhaken heen geprikt;
- Geen naadvorming tussen platen onderling dus geen warmteverlies. Snellere verwerking doordat tussen platen onderling geen tapes nodig zijn;
- Geen problemen bij rondbogen. Rockfit Premium kan moeiteloos de lijnen van de constructie volgen;
- Goede geluidabsorberende en geluidsisolerende eigenschappen; Toepassing van Rockfit spouwisolatie levert extra geluidsisolatie op en voorkomt spouwresonanties;
- Voorkomt thermische en akoestische contactbruggen.

Algemene eigenschappen ROCKWOOL rotswol

- Uitstekend thermisch isolerend, niet onderhevig aan krimp of uitzetting waardoor koudebruggen worden voorkomen. Geen thermische veroudering en dus constante isolerende prestaties gedurende de hele levensduur van het gebouw;
- Onbrandbaar, veroorzaakt vrijwel geen rookontwikkeling en geen giftige gassen bij brand. Bestand tegen temperaturen tot boven de 1.000°C. Veroorzaakt geen flash-over.
Beste brandreactieclassificatie EUROCLASS A1, volgens EN 13501-1;
- Zeer geluidabsorberend en verhoogt de geluidsisolatie van een constructie;
- Milieuvriendelijk, natuurlijk materiaal en volledig recycleerbaar. Draagt in belangrijke mate bij aan de duurzaamheid van gebouwen;
- Waterafstotend, niet-hygroscopisch en niet-capillair;
- Chemisch neutraal en veroorzaakt of bevordert geen corrosie;
- Geen voedingsbodem voor schimmels.

Assortiment en R_D waarden

Dikte (mm)	R _D (m ² .K/W)	Dikte (mm)	R _D (m ² .K/W)
20*	0,60	140	4,20
30*	0,90	150	4,50
40*	1,20	160	4,80
50	1,50	175	5,30
60	1,80	180	5,45
80	2,40	190	5,75
100	3,00	200	6,05
120	3,60		

Afmetingen: 1.000 x 800 mm. Andere diktes en/of afmetingen op aanvraag

* Alleen verkrijgbaar in afmetingen 1.200 x 600 mm. Diktes 20 en 30 mm alleen onbekleed (zonder zwart mineraalvlies) verkrijgbaar.

Technische informatie

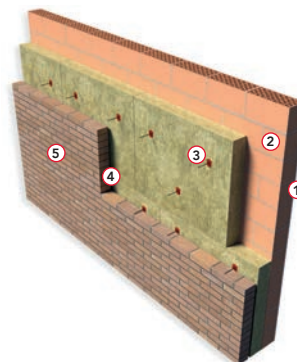
	Waarde	Norm
λ _D	0,033 W/m.K	EN 12667
Euro-brandklasse	A1 ⁽¹⁾	EN 13501-1
Waterabsorptie	WS (≤ 1 kg/m ²)	EN 1609
Dampdiffusieweerstandsgetal	μ ~1,0 (dampopen)	
CE-markering	Ja	
Technische goedkeuring	ATG 1766 ⁽²⁾	

⁽¹⁾ EUROCLASS A1 geldt ook voor de met zwart mineraalvlies beklede versie (Rockfit Premium black)

⁽²⁾ ATG 1766 voor spouwmuren

Voorbeeldconstructie

Spouwmuur met snelbouwsteen binnenblad



1. Pleisterlaag ca. 10 mm
2. Snelbouwsteen metselwerk, dikte 140 mm
3. Rockfit Premium
4. Niet geventileerde luchtspouw
5. Baksteen metselwerk, dikte 90 mm

Rekenvoorbeeld Rockfit Premium. Het voorbeeld is gemaakt met 120 mm isolatie:

Spouwmuur met Rockfit Premium en gedeeltelijke spouwvulling	Dikte (m)	λ (W/m.K)	R-waarde (m ² .K/W)
Warmte-overgangsweerstand R_{si}			0,130
Pleisterwerk	0,010	0,570	0,018
Binnenspouwblad voorbeeld snelbouw 29/14/14 1.100 kg/m ³ cementmortel-voegen	0,140	0,410	0,341
Isolatie ROCKWOOL Rockfit Premium	0,120	0,033	3,636
Restspouw niet geventileerd			0,180
Buitenspouwblad baksteen 19/9/9 1.600 kg/m ³ cementmortel-voegen	0,090	1,150	0,078
Warmte-overgangsweerstand R_{se}			0,040
Totale thermische weerstand R_T			4,334
U-waarde = $1/R_T$			0,231
U_c zonder correctieterm voor maat- en plaatsingstolerantie			0,24
Correctieterm maat- en plaatsingstoleranties $\Delta U_{cor} = [1/(R_T - 0,100) - 1/R_T]$			0,005
Correctieterm voor luchtspleten groter dan 5 mm ΔU_g			n.v.t.
Correctieterm voor ankers $\Delta U_f = 0,8 \times \lambda_{anker} \times A_{anker} \times n \times 1/\text{lengte} \times (R_{isol}/R_T)^2$			0,008
Correctieterm voor omgekeerd dak ΔU_r			n.v.t.
$U_c = U +$ alle correctietermen van toepassing			0,24

Opmerking: berekening volgens NBN B62-002:2008, met 5 roestvrij stalen spouwankers per m².

Resultaten spouwmuur met gedeeltelijke spouwvulling met Rockfit Premium

U_c (m ² .K/W)	Dikte Rockfit Premium
0,32	80 mm
0,24	120 mm
0,20	145 mm
0,15	200 mm

Resultaten spouwmuur met volledige spouwvulling met Rockfit Premium

U_c (m ² .K/W)	Dikte Rockfit Premium
0,32	85 mm
0,24	120 mm
0,20	150 mm
0,15	205 mm*

* In twee lagen

Verwerking

Verantwoord isoleren impliceert de keuze van een goed product, maar ook een verzorgde plaatsing. Hoe beter deze plaatsing, hoe hoger het thermisch en akoestisch rendement. Een aantal richtlijnen is aangegeven in Butgb Informatieblad 2011/1 "Geïsoleerde spouwmuren met gevelmetselwerk", alsook in de Technische Goedkeuring ATG 1766 voor ROCKWOOL producten in spouwtoepassing.

De "open tijd"

Rockfit Premium is waterafstotend. In combinatie met de goede vormstabiliteit en aansluiting kan de isolatielaag tijdelijk blootgesteld worden alvorens de buitenafwerking wordt geplaatst. De Rockfit Premium biedt waarborg in dit verband. Toegelaten open periode op de gevel:

- Tot 25 meter hoog: 1 maand;
- Tussen 25 en 50 meter hoog: 2 weken;
- Tussen 50 en 100 meter hoog: 2 weken.
- Rockfit Premium black voor alle hoogtes: 2 weken.

Vliesgevels

Vliesgevels zijn erg gebruikelijk in kantoor- en hoogbouw. In feite betreft het een bijzondere spouwmuurconstructie, waarbij het relatief dunne buitenblad (natuursteen, metalen structuren, etc.) met speciale ankers volledig aan het binnenblad of het draagskelet is opgehangen.

Glasgevels: richtlijnen productkeuze Rockfit Premium

De hierna volgende richtlijnen onderscheiden de keuze van ROCKWOOL isolatie naargelang sprake is van ondoorschijnende of lichtdoorlatende vliesgevels. Deze richtlijnen gelden als algemeenheid. Het blijft aangeraden om voor ieder specifiek geval ROCKWOOL te contacteren om advies in te winnen.

- Voor gevels met ondoorschijnend en waterdicht buitenblad (metaal, kunststof, blind glas, etc.), matig of niet geventileerd, kan Rockfit Premium zondermeer worden toegepast;
- Bij ondoorschijnende gevels met een capillair buitenblad, zoals baksteen gevelmetselwerk, is Rockfit Premium, door zijn hoge waterafstotendheid, bij uitstek aangewezen.
- Bij doorschijnende wanden (bvb. doorzichtig glas) is er een permanente UV-belasting. In dat geval kan volgend onderscheid als richtlijn gelden:

1. **Doorlaat UV-stralen ≤ 15%, spouw niet of zwak geventileerd**
Rockfit Premium, al dan niet bekleed met zwart mineraalvlies i.f.v. de situatie is mogelijk.
2. **Doorlaat UV-stralen ≤ 15%, sterk geventileerde spouw**
Rockfit Premium black, afgewerkt met zwart mineraalvlies.
3. **Doorlaat UV-stralen > 15%, spouw niet of zwak geventileerd, spouw sterk geventileerd** Rockfit Premium, mits bekleed met specifiek UV-bestendige afwerking (niet door ROCKWOOL leverbaar).

Verdere aanbevelingen worden verstrekt op aanvraag.

Gemene muren

Burengeluid hoorbaar door gemene muren is vaak een bron van ongewenst geluid. Met doordachte ingrepen is het evenwel mogelijk om een zeer performante geluidisolatie te realiseren en te zorgen voor een goede akoestische bescherming.

- voer de spouwbladen van een gemene muur vanaf de fundering uit als volledig ontdubbelde wand (dus zonder spouwankers)
- vul de spouw volledig met Rockfit Premium ter voorkoming van spouwresonanties en ter voorkoming van contactbruggen. De isolatieplaten dienen ongecomprimeerd aangebracht te worden. Verwijder mortelresten.
- zorg voor een juiste detaillering ter plaatste van de aansluitingen van de gemene muur met de andere bouwdelen (fundering, gevel, niet-dragende binnenwanden, vloeren, dakconstructie).

Nuttige informatie: Het WTCB dossier 2012.2.18 over de "akoestische verbetering van de ruwbouw door middel van ontdubbelde gemene muren voor rijwoningen en appartementen" geeft aan hoe voldaan kan worden aan de eisen uit de geldende norm NBN S 01-400-1 "Akoestische criteria voor woongebouwen".

RockTect Corner Strip

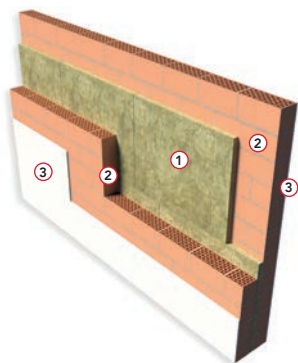
Speciaal voor het sluiten van openstaande naden ten gevolge van praktijktoleranties in het metselwerk bij uitwendige hoeken van de geïsoleerde spouwmuur. De geïnstalleerde RockTect Corner Strips zorgen voor een optimale thermische prestatie en een professionele afwerking.

RockTect Plug

Isolatieplug voor snel en eenvoudig bevestigen van één- of tweelaags toegepaste ROCKWOOL isolatieplaten op (vlies)gevels. Door de stevigheid van ROCKWOOL isolatie in combinatie met de 90 mm schoteldiameter treedt er geen insnoering op rondom de pluggen. Het zogenoemde matrasedeffect blijft hierdoor achterwege.

Voorbeeldconstructie

Gemene muren



1. Rockfit Premium
2. Snelbouwsteen metselwerk, dikte 140 mm
3. Beploistering



Services

Technisch Advies

Bij onze bouwkundige specialisten kunt u terecht voor advies met betrekking tot thermische en bouwfysische berekeningen, bouwregelgeving, producttoepassingen, verwerking, detailleringen, brandveiligheid, akoestiek, milieu en duurzaamheidsaspecten. We denken graag in een vroeg stadium met u mee, om zo de optimale isolatie-oplossing te vinden voor uw project.

rockwool.be/contact

Pallet Retour Service

Laat lege pallets niet rondslingeren op de bouwwerf, maar laat ze gratis ophalen middels onze Pallet Retour Service.

rockwool.be/palletretourservice

Rockcycle®

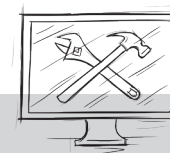
Met Rockcycle helpen we u bij het inzamelen van rotswolresten van de bouwwerf voor recyclage en met de verdere logistieke afhandeling.

rockwool.be/rockcycle

Rockfit 25 spouwgarantie

ROCKWOOL staat garant voor een uitstekende productkwaliteit. Daarom bieden wij 25 jaar garantie op de Rockfit producten. Het project wordt vooraf door de aannemer aangemeld. Indien aan de voorwaarden wordt voldaan en de isolatie conform de verwerkingsvoorschriften wordt aangebracht, ontvangt de opdrachtgever via de aannemer een garantiecertificaat.

rockwool.be/spouwgarantie



Tools

U-waarde Calculator

Bereken snel en handig de U-waarde van een constructie met de gratis ROCKWOOL U-waarde Calculator.

rockwool.be/uwaarde

Bestekservice

Download de gewenste bestekteksten met de gratis online Bestekservice van ROCKWOOL.

rockwool.be/bestekservice

Bouwkundige details

ROCKWOOL heeft detailtekeningen voor spouwmuren ontwikkeld. Hiermee bouwt u niet alleen energiezuinig, maar ook comfortabel, duurzaam en brandveilig. De tekeningen zijn beschikbaar in PDF- en DWG-formaat.

rockwool.be/detailtekening

BIM Solution Finder

De BIM Solution Finder biedt de meest actuele BIM-objecten en -modellen voor een groot deel van het ROCKWOOL assortiment.

rockwool.be/bim

ROCKWOOL BVBA

Oud Sluisstraat 5, 2110 Wijnegem, Belgium

T +32 (0) 2 715 68 05

E info@rockwool.be · rockwool.be

